

# Petit papa Noël



Création  
Sandrine Guédon

## DIMENSIONS

45 cm de haut (de la base jusqu'à la pointe du chapeau)

## FOURNITURES

- 30 x 55 cm de tissu rouge (**tissu 1**)
- 30 x 35 cm de tissu vert imprimé losanges (**tissu 2**)
- 30 x 30 cm de tissu vert à petits motifs ton sur ton (**tissu 3**)
- 25 x 30 cm de tissu blanc à petits motifs vert et rouge (**tissu 4**)
- Chute de feutrine rose pâle
- 20 x 35 cm de fourrure blanc cassé à poils longs
- 20 cm de ruban de satin rouge de 0,4 cm de large (pour les chaussures)
- 1 pompon en feutre de 2 cm de large (pour le nez)
- 1 paire d'yeux sous forme d'attaches parisiennes, de 1 cm de diamètre
- Ouate de rembourrage
- Laine à feutrer ivoire (pour la barbe)
- Colle forte (pour fixer les yeux)

## COUPE

Les gabarits sont donnés sans marge de couture. Couper toutes les pièces en ajoutant 1 cm de marge de couture, sauf indication contraire. Les dimensions sont données marge de couture de 1 cm comprise.

Dans le **tissu 1**, couper :  
2 fois le corps **A** (devant et dos)  
1 fois la base **B**.

Dans le **tissu 2**, couper :  
2 fois le chapeau **C**.

Dans le **tissu 3**, couper :  
2 fois les chaussures **D** (semelles)  
2 rectangles **D1** de 11 x 11 cm (contre-pied des chaussures).

Dans le **tissu 4**, couper :  
2 rectangles **D2** de 7 x 11 cm (bout des chaussures)  
2 rectangles **E1** de 10 x 12 cm (bras).

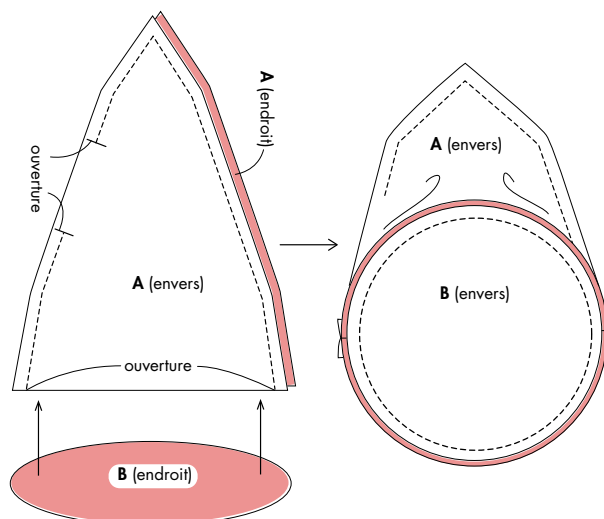
Dans la **feutrine rose pâle**, couper sans ajouter de marge de couture :  
1 fois le visage **F**  
1 cercle **G** de 5 cm de diamètre (nez).

Dans la **fourrure blanc cassé**, couper :  
2 rectangles **E2** de 8 x 12 cm (mains)  
2 bandes **H** de 8 x 15,5 cm (bordure du chapeau).

## ÉTAPES DE LA RÉALISATION

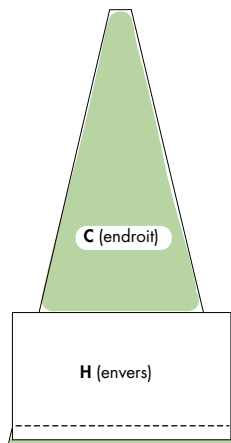
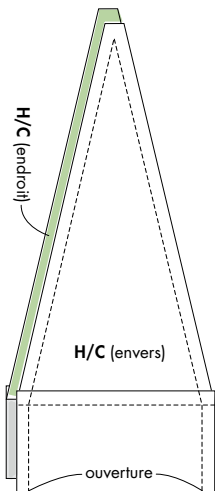
### LE CORPS

Superposer les 2 pièces **A**, endroit contre endroit, et coudre des 2 côtés de la pointe en laissant une ouverture de 8 cm sur un des côtés. Épingler la base **B** sur le bas du corps **A**, endroit contre endroit. Coudre tout autour, cranter régulièrement dans la marge, puis retourner sur l'endroit. Rembourrer l'intérieur de ouate et fermer l'ouverture du côté à petits points cachés.



## LE CHAPEAU

Assembler une bordure **H** sur le bas d'une pièce **C**, endroit contre endroit. Coucher la couture vers le haut et repasser. Répéter une 2<sup>e</sup> fois l'opération pour obtenir le devant et le dos.



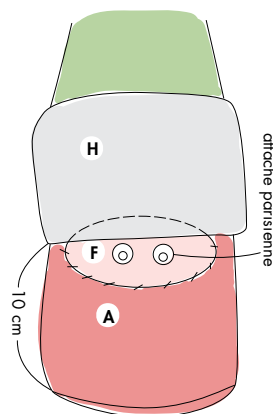
Superposer les 2 ensembles, endroit contre endroit, et coudre des 2 côtés de la pointe.

Retourner sur l'endroit en ressortant la pointe du chapeau avec un objet pointu, puis la rembourrer de ouate.

Disposer le chapeau sur le corps et placer le bord de la fourrure à 10 cm de la base. Épingler et mettre en attente.

## LE VISAGE

Mettre un point de colle au dos des attaches parisiennes en forme d'yeux. Les fixer sur le visage **F** en feutrine. Disposer la pièce **F** sur le corps devant, en glissant le bord sous la fourrure du chapeau. Assembler le contour du visage au point lancé avec 1 brin de fil rose pâle. Fixer la base de la fourrure avec quelques points discrets.

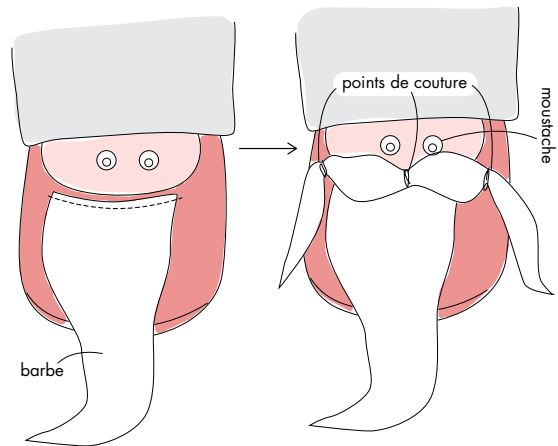


## LE NEZ

Coudre à grands points avant sur le bord de la pièce **G**, avec 2 brins de fil rose pâle. Insérer le pompon en feutre au centre, puis tirer sur le fil pour froncer et emprisonner le pompon. Nouer fermement les fils. Mettre le nez en attente.

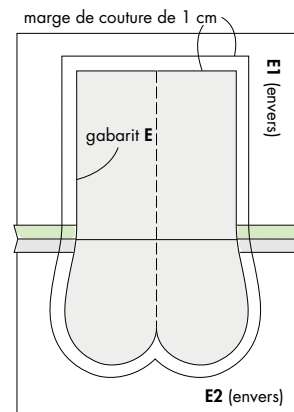
## LA BARBE

Détacher une bande de laine à feutrer et former la barbe. La coudre juste sous le visage. Détacher une autre bande de laine à feutrer et former, cette fois-ci, la moustache. La coudre sur la barbe en réalisant un point de couture à trois endroits différents (voir le schéma). Coudre ensuite le nez au centre.



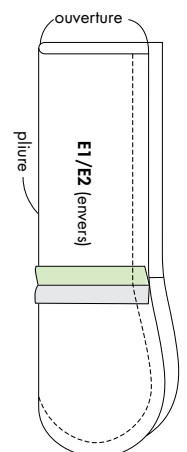
## LES BRAS

Assembler un rectangle **E1** et un rectangle **E2**, endroit contre endroit, puis ouvrir la couture. Placer le gabarit **E** sur l'envers, en faisant coïncider la couture d'assemblage avec la ligne de repère sur le gabarit. Reporter le contour du bras, puis couper en ajoutant 1 cm de marge de couture.



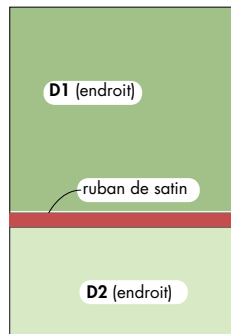
Plier le bras en 2, le long de la pliure et endroit contre endroit. Coudre tout autour à 1 cm, en laissant le haut ouvert. Cranter la marge de couture, dégarnir si besoin, et retourner sur l'endroit. Rembourrer l'intérieur de ouate. Réaliser un 2<sup>e</sup> bras à l'identique.

Réaliser un rentré le long de l'ouverture sur le haut des bras, puis les coudre sur les côtés du corps.



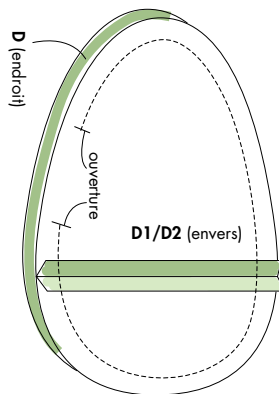
## LES CHAUSSURES

Assembler un rectangle **D1** et un rectangle **D2**, endroit contre endroit, puis ouvrir la couture. Disposer le ruban rouge exactement sur la couture et surpiquer pour le fixer.



Placer le gabarit **D** sur l'envers, en faisant coïncider la couture d'assemblage avec la ligne de repère sur le gabarit. Reporter le contour de la chaussure, puis couper en ajoutant 1 cm de marge de couture.

Superposer le dessus de la chaussure **D1/D2** avec la semelle **D**, endroit contre endroit. Coudre tout autour à 1 cm, en laissant une ouverture sur le côté. Cranter la marge de couture et dégarnir si besoin.



Retourner sur l'endroit et rembourrer de ouate. Fermer l'ouverture à petits points cachés. Réaliser une 2<sup>e</sup> chaussure à l'identique. Fixer les chaussures sous le corps du personnage.

**GABARITS EN TAILLE RÉELLE**

